

## So., 21.06.: Eröffnungs-KULToUR zur Sommersonnenwende

**-17:45 Uhr** RUNDGANG: Enno Dummer führt durch die Ausstellung

! 18:30 Uhr letzte Bestellungen vor dem Anfang:

**-19:00 Uhr KONZERT** [Eintritt: frei, Hutspeude | **NUR MIT ANMELDUNG:**  
**moin [ät] de [Minus] stuv [Punkt] de | 04741 20 98**

(Zum Schutz vor Spam-Robotern und einem Postfach voller Spam, ist die E-Postadresse in o.g. Form angegeben.)

Sieltrift 2, 27639 Wurster Nordseeküste – Dorum-Neufeld  
[WIWE-Standort 07: De Stuv | bei Regen innen]

# KONZERT

Soulbrothers: Yeti Mansena (Pianist) & Pasco Schulz (Sänger/Saxophonist)



Am längsten Tag des Jahres interpretieren Pianist Yeti Mansena sowie Sänger und Saxophonist Pasco Schulz in einem akustischen Gewand die großen Klassiker und besten Hits ihrer Lieblingsgenres Soul, Funk



und Pop – ohne elektronische Effekte, dafür mit intensiver musikalischer Präsenz. Sie begeistern mit ihrer unverwechselbaren Mischung und leidenschaftlichen Huldigung, die direkt ins Herz geht und zum Mitsingen einlädt.

Die beiden aufstrebenden Musiker aus Nordenham vereinen ihre Fähigkeiten zu einem einzigartigen Klang. Mit gefühlvollen Arrangements und authentischen Soli hauchen sie den Liedern von Marvin Gaye, Stevie Wonder, Toto und vielen anderen neues Leben ein.

VERNISSAGEN

## So., 28.06.: Eröffnungs-KULToUR mit Gesprächsrunde

**-17:00 Uhr** RUNDGANG: Enno Dummer führt durch die Ausstellungen mit MUSIKALISCHER BEGLEITUNG: Jan-Hendrik Ehlers (Akkordeon) [Eintritt: frei, Hutspeude] sowie GESPRÄCHSRUNDE: Das Fliegende Kultursofa und die WIRWELT.net

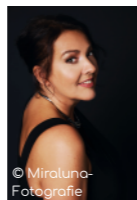
Strandstr. 5, 27639 Wurster Nordseeküste – Wremen  
[WIWE-Standort 02: Treffpunkt | Rundgang bis zum Gästezentrum]

**-19:00 Uhr KONZERT** [Eintritt frei, Hutspeude]

Rolf-Dirksen-Weg 33, 27639 Wurster Nordseeküste – Wremen  
[Gästezentrum | bei Regen innen]

# KONZERT

AnYa Mahnken (Sängerin) & Jan-Hendrik Ehlers (Pianist)



Die Sängerin AnYa Mahnken bringt als langjährige Begleiterin nomhafter Künstler wie Anastacia, den No Angels, Helene Fischer und vielen anderen eine beeindruckende



musikalische Bandbreite mit. Ihre besondere Leidenschaft gilt jedoch den Klassikern des Great American Songbook – den unvergesslichen Werken von Komponisten wie George Gershwin, Cole Porter und Irving Berlin.

Gemeinsam mit Pianist Jan-Hendrik Ehlers gestaltet sie einen berührenden Streifzug durch die schönsten Broadway-Melodien und darüber hinaus.

VERNISSAGEN



# WIRWELT · net

## FOTOFESTIVAL-FREILUFT AUF DEM LAND

NATUR:lich ∞ verbunden ∞ sein

### S I N N

- Attraktivität von Region und Anbietern steigern ∞ Potentiale entfalten
- Vorhandenes einbinden ∞ sinnstiftende Zusammenarbeit stärken
- kulturelle Vielfalt ∞ Kokreativität AUF DEM LAND fördern

- NATUR:lich ∞ KULToURen ∞ MENSCHEN verbinden und genießen
- uns von Mensch zu Mensch ∞ Herz zu Herz begegnen
- wohl-fühlen, FREUnDE gewinnen, Leben LIEBEN

- fokussieren auf Positives, Schönes, Gutes
- ent-schleunigen, ent-spannen und erden
- schlendern, Kraft tanken, (gesund) SEIN



© Enno Dummer ∞ solennonet

Ich informiere mich



Weiteres auf **WIRWELT.net**  
- INFOS: allgemeine, PH, Spenden, ...  
- TERMINE: inkl. geänderte und neue, ...  
- KONTAKT: Rückmeldungen, Mitgestalten, ...



# WIRWELT · net

## FOTOFESTIVAL-FREILUFT AUF DEM LAND

NATUR:lich ∞ verbunden ∞ sein

ERÖFFNUNGEN: 20. ∞ 21. ∞ 28.06.

AUSSTELLUNGEN

∞ Standorte  
Nordsee-Elbe-Weser > Cuxland ∞ Stade

#004

WIWE

20.06. 2026

25.10.



**27639 WNK – Dorum-Neufeld**  
**WREMEN** – Ganz typisch  
**07** \* Stietriff 2 (De Stuv)

**27607 Geestland – Neuenwalde**  
**BARBADOS** – Karibische Eindrücke  
**08** \* Bederkesaer Str. 21-23 (Kloster:  
 auf der Obstbaumwiese südl.  
 des ehem. Zahnhauses)

**27624 Geestland – Bad Bederkesa**  
**UMBRIEN** – Italiens grünes Herz  
**09** \* Amtsstr. 17 (Burg)

**21730 Balje**  
**KANADA** – Der Westen  
**10** \* Neuenhof 8 (Natureum)

**TIERE** – Inspirierender Frieden  
**11** \* Hörne-West 46 (Gut Hörne)

**21729 Freiburg/Elbe**  
**VÖGEL** – Lebendige Melodien  
**12** \* Landesbrücker Str. 42  
 (Gut Schönneworth)

**Info**punkte idR. mit Gästebuch, PH,  
 Andenken (ein PK-Motiv je Ausstellung);  
 weitere Infos im PH und IN

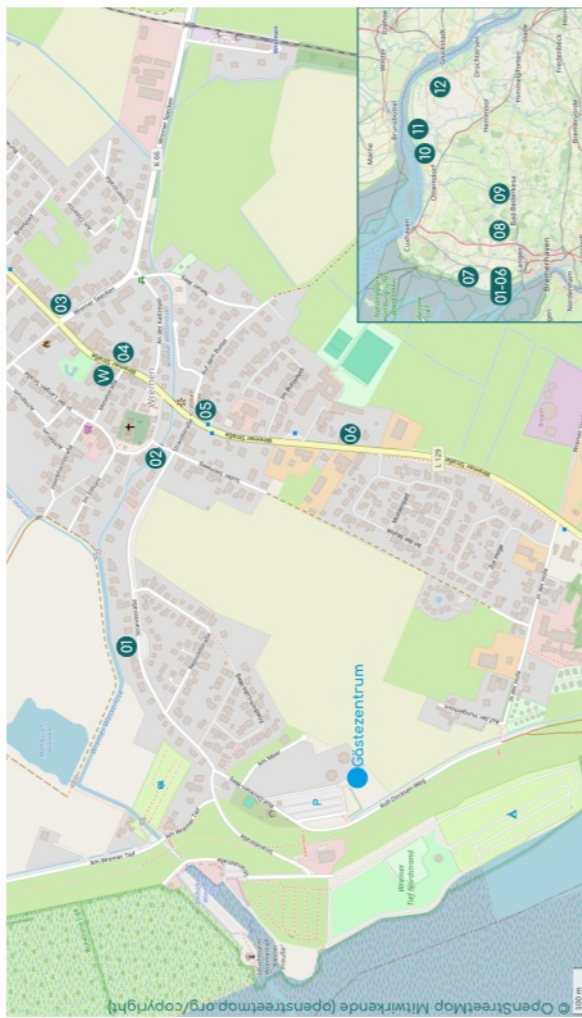
**xx** Info- | \* Sponsoren-/Dankestafel

**27639 WNK – Wremen**  
**W** \* Wremer Str. 132  
 (Geschenkecke)

**ANTARKTIS** – Südpolare Faszination  
**01** Strandstr. 31 (Fahrradverm.)  
**02** \* Strandstr. 5

**STILLEBEN** – Berührende Präsenz  
**03** Wremer Str. 145  
**04** Wremer Str. 131

**BLÜTEN** – Zauberverhaftes Makros  
**05** Wremer Str. 111/Auf dem Büttel 3  
**06** Wremer Str. 93



Platz für Notizen:

## MENSCHEN POSITIV INNERLICH BERÜHREN ∞ VERBINDEN ∞ STÄRKEN

MOIN und HERZLICH  
 WILLKOMMEN, ... Du lieber Mitmensch,  
 während Du durch den Ort  
 schlenderst und die Exponate auf  
 Dich wirken lässt, kommst Du  
 womöglich mit anderen  
 Besuchern ins Gespräch –  
 vielleicht entsteht daraus „nur“ ein  
 herzlicher Moment ... oder ein  
 gemeinsames Projekt ... oder gar  
 eine Freundschaft ... oder ...

Die WIRWELT.net ist ein  
 FOTOFESTIVAL-FREILUFT AUF  
 DEM LAND mit dem Sinn:  
 NATUR:lich ∞ verbunden ∞ sein.

Die WIWE verbindet NATUR ∞  
 KULTUR ∞ MENSCHEN, bietet  
 Räume der Begegnung auf  
 Herzhöhe, berührt positiv  
 innerlich, inspiriert und lädt ein,  
 unser eigenes Licht leuchten zu  
 lassen und stärkt sinnstiftende  
 Zusammenarbeit – für unser  
 Gemeinwohl.

Fotografie mit NATUR- und  
 natürlichen Motiven aus der  
 Region und der Welt – von  
 regionalen und später auch  
 (inter-)nationalen Fotografen –  
 dient dabei als Rahmen und  
 Plattform für das Begleitprogramm:

Angebote weiterer Kultursparten  
 (Literatur, Musik, Film usw.),  
 Handgemachtes, Natürliches,  
 Wohlfühlangebote für  
 Körper ∞ Geist ∞ Seele, ...

Die WIRWELT.net findet seit 2023  
 jährlich mehrere Monate in  
 Haupt- und Nebensaison von  
 Sommer bis Herbst in  
 Niedersachsens ländlich,  
 maritimer Region Nordsee-Elbe-  
 Weser verteilt statt.

Sie lädt Menschen sowohl zum  
 Besuch als auch ihrer Freude  
 folgend zum Mitgestalten von  
 etwas Neuem ein und ermutigt,  
 zuversichtliche Vorreiter guter  
 Zeiten sowie eines wahrhaftigen  
 Mit- und Füreinanders zu sein.

Um möglichst vielen Menschen  
 die kulturelle Teilhabe und  
 Bildung zu ermöglichen, sind die  
 Ausstellungen unter offenem  
 Himmel idR. 24/7 geöffnet und  
 GRATIS – dank der Schwarm-  
 finanzierung von Mäzenen,  
 Spenden und Sponsoren sowie  
 der Mitgestaltung von  
 Kooperationspartnern und  
 ehrenamtlichen Helfern.

VIEL FREUDE! Enno



## ERÖFFNUNGS-KULToURen

**20. ∞ 21. ∞ 28.06.2026**

VERNISSAGEN mit FÜHRUNGEN von  
 Initiator ∞ Kurator ∞ Fotograf Enno Dummer  
 sowie MUSIK

Sa., 20.06.: Eröffnungs-KULToUR zum Auftakt

**–17:00 Uhr** RUNDGANG: Enno Dummer führt durch die Ausstellungen  
 mit MUSIKALISCHEM AUFTAKT & BEGLEITUNG:  
 Michael Grimberg (Gitarre/Gesang)  
 [Eintritt: frei, Hutspende]

Strandstr. 5, 27639 Wurster Nordseeküste – Wremen  
 [WIWE-Standort 02: Treffpunkt | dann Rundgang]

Michael Grimberg (Gitarre/Gesang)



Texter und Sänger Michael Grimberg spielt  
 auf der Gitarre „Gute Laune Live Musik“ mit  
 Liedern zum Wohlfühlen und Mitsingen.  
 Neben einigen bekannten Stücken – teils  
 auf Englisch – präsentiert er vor allem  
 eigene Kompositionen. Seine deutschen  
 Texte erzählen berührende Geschichten aus  
 dem Leben und von der Liebe.